



REPUBLIKA E SHQIPËRISË
MINISTRIA E ARSIMIT
SPORTIT DHE RINISË
QENDRA E SHERBIMEVE ARSIMORE

SKEMË VLERËSIMI

GJEOGRAFI

Përgjigjet e sakta për çdo pyetje të testit

Pyetja 1	D	1 pikë
Pyetja 2	B	1 pikë
Pyetja 3	D	1 pikë
Pyetja 4	C	1 pikë
Pyetja 5	B	1 pikë
Pyetja 6	B	1 pikë
Pyetja 7	A	1 pikë

Pyetja 8

Model përgjigjeje

a) Figura 3

Përgjigje e plotë për kërkesën b

b) Nxënësi duhet të identifikojë temperaturën jashtë shtëpisë e cila është 8°C më e ulët se ajo brenda shtëpisë. Ajri i ftohtë duke qenë më i rëndë zbrit poshtë për rrjedhojë ngre lart ajrin e ngrohtë (18°C) i cili është më i lehtë. Ajri i ngrohtë del jashtë i zhvendosur nga ajri i ftohtë.

Përgjigje e pjesshme për kërkesën b

Sepse në figurën 3 ajri i ftohtë futet në shtëpi dhe nxjerr jashtë nga lart ajrin e ngrohtë.

3 pikë Nëse përcakton figurën që paraqet saktë qarkullimin e ajrit dhe bën argumentin e plotë për kërkesën b.

2 pikë Nëse përcakton figurën që paraqet saktë qarkullimin e ajrit dhe bën argumentimin e pjesshëm për kërkesën b.

1 pikë Nëse përcakton figurën që paraqet saktë qarkullimin e ajrit.

0 pikë Nëse përgjigjet gabim **OSE** nuk përgjigjet fare.

Shënim: Nëse nxënësi jep përgjigje të tjera që nuk janë parashikuar në skemën e vlerësimit, por që komisioni vlerësimit i gjykon si të sakta, do të marrë pikët që meriton.

Pyetja 9

Model përgjigjeje

a)

- Horst
- Antiklinal

- 2 pikë** Nëse përcakton saktë dy nga format.
1 pikë Nëse përcakton saktë një nga format.
0 pikë Nëse përgjigjet gabim **OSE** nuk përgjigjet fare.

b) Janë lëvizje orogjenike (malformuese)

- 1 pikë** Nëse përcakton se janë lëvizje orogjenike (malformuese).
0 pikë Nëse përgjigjet gabim **OSE** nuk përgjigjet fare.

c)

- Në figurën 1 kemi të bëjmë me lëvizje shkëputëse, ndërsa në figurën 2 me lëvizje rrudhosëse.
- Në figurën 1 kemi të bëjmë me regjim në tërheqje, ndërsa në figurën 2 me regjim në shtypje (ngjeshje).

- 1 pikë** Nëse identifikon një nga ndryshimet;
0 pikë Nëse përgjigjet gabim **OSE** nuk përgjigjet fare.

Pyetja 10

Model përgjigjeje

- a) Hartë topografike.
 b) Lumi rrjedh më shpejt në pikën 1.

Argumenti: Rrjedh më shpejt në pikën 1, pasi aty gjenden izohipset me pjerrësinë më të madhe. Sa më të dendura të jenë izohipset aq më e madhe është pjerrësia e relievit.

- 3 pikë** Nëse përcakton llojin e hartës, identifikon se në cilën pikë lumi rrjedh me shpejt dhe jep argumentin e saktë.

OSE

- 2 pikë** Nëse përcakton llojin e hartës dhe identifikon se në cilën pikë lumi rrjedh me shpejt.

- 1 pikë** Nëse përcakton llojin e hartës **OSE** identifikon se në cilën pikë lumi rrjedh me shpejt.

- 0 pikë** Nëse përgjigjet gabim **OSE** nuk përgjigjet fare.

Pyetja 11

Model përgjigjeje

- a) Emërtoni llojin e peizazhit në figurën e mëposhtme.

1 pikë**Përgjigje:**

Peizazh karstik

- 1 pikë** Nëse shkruan peizazh karstik.
0 pikë Nëse përgjigjet gabim **OSE** nuk përgjigjet fare.

- b) Ky peizazh mund të ndodhë në këto kushte:
- shkëmbinj lehtësisht të tretshëm nga uji (gëlqerorë, gipse etj);
 - sa më i pastër të jetë shkëmbi gëlqeror, aq më i shpejtë është procesi karstik;
 - shkëmbinjtë të kenë të çara në mënyrë që uji të depërtojë lehtësisht në brendësi;
 - reshjet të jenë të bollshme;
 - shkëmbinj me trashësi të konsiderueshme të cilët mbulojnë një sipërfaqe të madhe;
 - shkëmbinjtë të kenë pjerrësi të vogël, në mënyrë që uji të qëndrojë për një kohë të gjatë;
 - mungesa e bimësisë, favorizon zhvillimin më të madh të proceseve karstike.

- 3 pikë** Nëse identifikon tre nga kushtet.
2 pikë Nëse identifikon dy nga kushtet.
1 pikë Nëse identifikon një nga kushtet.
0 pikë Nëse përgjigjet gabim ose nuk përgjigjet fare.

- c) Duhet patur shumë kujdes, pasi shpellat dhe boshllëqet nëntokësore mund të bëhen shkak për shembje e rrëzime.

- 1 pikë** Nëse shkruan që mund të ndodhin shembje/rrëzime.
0 pikë Nëse përgjigjet gabim **OSE** nuk përgjigjet fare.

Pyetja 12	A	1 pikë
Pyetja 13	A	1 pikë
Pyetja 14	B	1 pikë
Pyetja 15	A	1 pikë
Pyetja 16	B	1 pikë
Pyetja 17	A	1 pikë

Pyetja 18

Model përgjigjeje

- a) **1 pikë**

- Në shkëmbinjtë:
- sedimentare
- OSE**
- terrigjene
- OSE**
- argjilore

- 1 pikë** Nëse shkruan llojin e shkëmbinjve ku ndodhin rrëshqitjet.

- 0 pikë** Nëse përgjigjet gabim **OSE** nuk përgjigjet fare.

- b) **2 pikë**

Shenjat paralajmëruese janë:

- shfaqja e të çarave në pjesë të ndryshme të shpatit ose të mureve të ndërtesave;
- përkulja e drurëve, shtyllave;
- zhdukja e burimeve etj.

2 pikë Nëse identifikon dy nga shenjat paralajmëruese.

OSE

1 pikë Nëse identifikon një nga shenjat paralajmëruese.

0 pikë Nëse përgjigjet gabim **OSE** nuk përgjigjet fare.

Shënim: Nëse nxënësi jep përgjigje të tjera që nuk janë parashikuar në skemën e vlerësimit, por që komisioni vlerësimit i gjykon si të sakta, do të marrë pikët që meriton.

Pyetja 19

Model përgjigjeje

Ekonomia në periudhën 1945-1990	Ekonomia pas viteve '90
Ekonomi e centralizuar, komanduar	Ekonomia e tregut të lire
Iu dha prioritet Industrisë, kryesisht asaj të rëndë	Përparësi në bujqësi dhe sektorin tregtar
Prona shtetërore	Prona private
Kontrolli i importeve dhe eksporteve etj,	Hapja e tregut, importet dhe eksportet etj.

3 pikë Nëse shkruan tre nga karakteristikat për të dy periudhat.

OSE

2 pikë Nëse shkruan dy nga karakteristikat për të dy periudhat.

1 pikë Nëse shkruan një nga karakteristikat për të dy periudhat.

0 pikë Nëse përgjigjet gabim **OSE** nuk përgjigjet fare.

Shënim: Nëse nxënësi jep përgjigje të tjera që nuk janë parashikuar në skemën e vlerësimit, por që komisioni vlerësimit i gjykon si të sakta, do të marrë pikët që meriton.

Pyetja 20

Model përgjigjeje

a) Konturimi i saktë i katër rajoneve gjeografikë.

1 pikë Nëse konturon saktë rajonet gjeografikë.

OSE

0 pikë Nëse përgjigjet gabim **OSE** nuk përgjigjet fare.

b) Lumi Shkumbin

1 pikë Nëse përcakton kufirin jugor të rajonit.

OSE

0 pikë Nëse përgjigjet gabim ose nuk përgjigjet fare.

c) Gëlqerorët

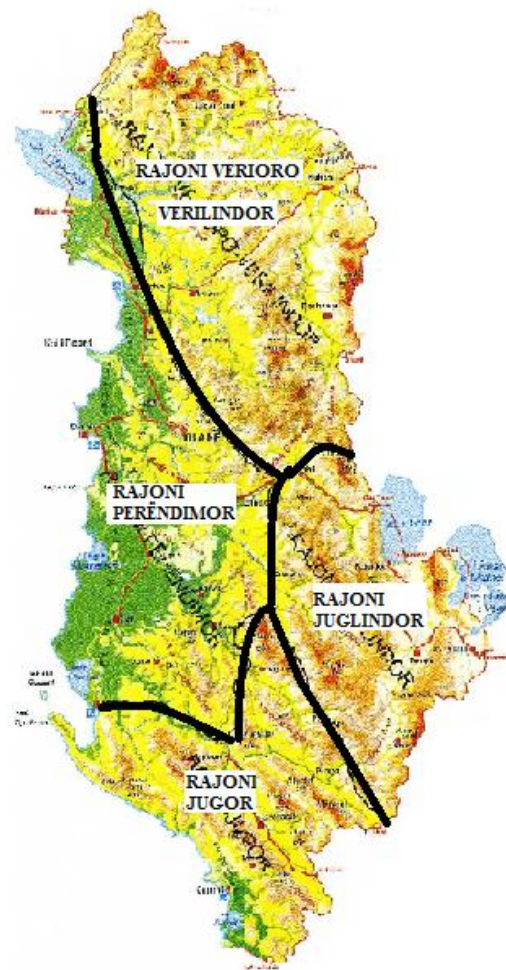
1 pikë Nëse përcakton llojin e shkëmbinjëve.

OSE

0 pikë Nëse përgjigjet gabim **OSE** nuk përgjigjet fare.

d)

- Malësia e Gashit



1 pikë Nëse identifikon një nga pjesët përbërëse të rajonit.

OSE

0 pikë Nëse përgjigjet gabim **OSE** nuk përgjigjet fare.

e) Popullsia është e vendosur më shumë pranë luginave të lumenjve, për arsye të tokave më pjellore, mundësisë për vaditje, klimës më të butë etj.

2 pikë Nëse përcakton se ku vendoset më shumë popullsia dhe jep një nga arsyet.

OSE

1 pikë Nëse përcakton se ku vendoset më shumë popullsia.

0 pikë Nëse përgjigjet gabim **OSE** nuk përgjigjet fare.

Pyetja 21	B	1 pikë
Pyetja 22	A	1 pikë
Pyetja 23	B	1 pikë
Pyetja 24	A	1 pikë
Pyetja 25	B	1 pikë
Pyetja 26	D	1 pikë
Pyetja 27	D	1 pikë

Pyetja 28

Model përgjigjeje:

a)

1. Rënia e fertilitetit

- Arsimimi i femrave ka bërë që ato të merren me punë më shumë se me rritjen e fëmijëve.
- Rritja e fëmijëve është e kushtueshme, normat sot janë 1-2 fëmijë.
- Kontrolli i lindjeve.
- Është krijuar një shoqëri më shumë urbane – ka më pak nevojë që fëmijët të punojnë në bujqësi, etj.

2. Rritja e jetëgjatësisë

- Përmirësimi i kujdesit shëndetësor.
- Përmirësimi i stilit të jetës (njohuritë mbi rreziqet e shëndetit, dietave, ushqimit etj.).
- Ka më pak luftëra, konflikte, etj.
- Përmirësimi i kushteve të punës.
- Përmirësimi i shëndetit publik.
- Përmirësimi i standardeve të sigurisë (transporti, sportet etj) etj.

3. Emigrimi i të rinjve

- Për një stil më të mirë jetese.
- Për t'i siguruar të ardhura familjes etj.

2 pikë Nëse identifikon dy nga arsyet, pavarësisht nëse bën pjesë në rënien e fertilitetit, rritjen e jetëgjatësisë apo emigrimin e të rinjve.

1 pikë Nëse identifikon një nga arsyet, pavarësisht nëse bën pjesë në rënien e fertilitetit, rritjen e jetëgjatësisë apo emigrimin e të rinjve.

0 pikë Nëse përgjigjet gabim **OSE** nuk përgjigjet fare.

b) Pasoja sociale:

- Numri i popullsisë së vjetër do të jetë më i madh se numri i popullsisë së re.

- Do të pakësohet numri i fuqisë punëtore, etj.

1 pikë Nëse identifikon një nga pasojat sociale.

0 pikë Nëse përgjigjet gabim **OSE** nuk përgjigjet fare.

c) Pasoja ekonomike

Shtetit do t'i duhet të paguajë më shumë pensione. Do të jenë në raport të zhdrejtë numri i atyre që punojnë me ata që do të marrin pension etj.

1 pikë Nëse identifikon një pasojë ekonomike.

0 pikë Nëse përgjigjet gabim **OSE** nuk përgjigjet fare.

Shënim: Nëse nxënësi jep përgjigje të tjera që nuk janë parashikuar në skemën e vlerësimit, por që komisioni vlerësimit i gjykon si të sakta, do të marrë pikët që meriton.

Pyetja 29

Përgjigje

a) Rritja e popullsisë është e lartë në piramidën B.

1 pikë Nëse shkruan Piramida B.

OSE

0 pikë Nëse përgjigjet gabim **OSE** nuk përgjigjet fare.

b) Në piramidën B shohim se:

- baza e piramidës është e gjerë, që do të thotë se lindshmëria është e lartë.
- mosha mesatare është e re;
- grupmosha e popullsisë e aftë për riprodhim është e lartë
- grupmosha e tretë zë një peshë specifike të vogël.

3 pikë Nëse jep jep tre argumentet.

OSE

2 pikë Nëse jep jep dy nga argumentet.

1 pikë Nëse jep jep një nga argumentet.

0 pikë Nëse përgjigjet gabim **OSE** nuk përgjigjet fare.

c) Kjo piramidë është karakteristike e vendeve të varfra dhe atyre në zhvillim.

1 pikë Nëse nxënësi shkruan vendet e varfra **OSE** vendet në zhvillim.

OSE

0 pikë Nëse përgjigjet gabim **OSE** nuk përgjigjet fare.

Pyetja 30

4 pikë

- Nxënësi tregon një të kuptuar të qartë/plotë të temës/problematkës.
- Zhvillon të gjitha aspektet e temës/problematikës, madje edhe në thellësi.
- Përgjigja që nxënësi jep është më shumë analizuese sesa përshkuese.
- Mbështetet në shumë fakte konkrete, shembuj specifike dhe detaje.
- Demonstron një organizim logjik të argumentimit të temës.

3 pikë

- Zhvillon të gjitha aspektet e temës/problematikës, por jo në thellësi.

- Përgjigja që nxënësi jep është më shumë përshkruese sesa analizuese.
- Përfshin **disa** fakte konkrete, shembuj dhe detaje; mund të përfshijë edhe disa pasaktësi të vogla.
- Demonstron një organizim të kënaqshëm të argumentimit të temës.

2 pikë

- Zhvillon minimalisht aspektet e temës/problematikës.
- Përgjigja e nxënësit është kryesisht përshkruese.
- Përfshin **pak** fakte konkrete, shembuj dhe detaje; mund të përfshijë edhe disa pasaktësi të vogla.
- Demonstron një organizim të paqartë të temës.

1 pikë

- Zhvillon aspektet minimale të temës/problematikës.
- Nuk përmban analizë.
- Përfshin disa fakte konkrete, shembuj dhe detaje; mund të përfshijë edhe disa pasaktësi të vogla.
- Demonstron një organizim të paqartë, nuk ka një lidhje logjike midis paragrafëve.

0 pikë

- Dështon në analizimin e temës OSE nuk përfshin fakte OSE është e pakuptueshme OSE nuk shkruan anjë fjalë.

FB: Matura Shtetërore 2019 IG: @matura.shteterore